

ダイエー宝塚中山店

ペットボトル・アルミ缶回収機

7/26金 OPEN!

ペットボトル

アルミ缶



リサイクルで WAONポイントがたまります!

ペットボトル 自動回収機 daiei

ペットボトルのリサイクルにご協力ください。

350mL～2Lまでの無色ペットボトルのみ（リサイクルマークあり）

WAONポイントがたまります!

アルミ缶 自動回収機 daiei

アルミ缶のリサイクルにご協力ください。

180mL～1Lまでのマークのあるアルミ缶（リサイクルマークあり）

WAONポイントがたまります!



ペットボトル・アルミ缶の合計 **5本**で **1ポイント**たまります

5本に満たない場合は次回に繰り越されます。



オープニングキャンペーン開催!

7/26金 ~ 8/15木

リサイクルの ポイント

2倍!

期間中は、5本で2ポイントたまります。通常は5本で1ポイントです。

※リサイクルのポイント2倍は、自動回収機の稼働時間で実施いたします。

ポイントをためるには対象のカードなどが必要です。

WAON POINT カード

WAON POINTカードのみでご利用いただけます。

各種アプリで表示されるバーコードはご利用できません。



カードのみ!



各種アプリ

電子マネー WAON

イオンカード(WAON一体型)※、各種JMB WAON、各種モバイルWAON、Apple PayのWAONなど、全ての電子マネーWAONでご利用いただけます。

※イオンカード(WAON一体型)をご利用の際は、電子マネーWAONポイントが進呈されます。



カードでも



スマホでも

※WAON POINTカード、電子マネーWAONをお持ちで無い方も回収機をご利用頂けます。※ポイントをためることはできません。

回収マナーを守ってご利用にご協力ください

無色ペットボトル

回収
できます



飲料用



無色ペットボトル
(250mL~2L)

回収できません

- 汚れたボトル
- つぶれたボトル
- ソース、しょうゆ、油用のペットボトル

アルミ缶

回収
できます



飲料用



アルミ缶
(160mL~1L)

回収できません

- スチール缶
- 汚れた缶
- つぶれた缶
- ガスボンベ、スプレー缶、缶詰の空き缶

▶ご利用前にご準備ください!!

① ペットボトルは **外す**

ペットボトルのキャップとラベルは外してください



② **すすぐ**

必ず中をすすいでから入れてください



**つぶれた容器
汚れた容器は
入りません**



ペットボトル・アルミ缶自動回収機の使い方

1

WAON POINTカードの方

WAON POINT

は
スキャン!

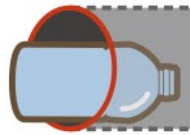
WAONの方

WAON

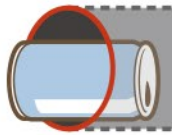
は
タッチ!

ご利用のWAONを回収機に読ませる

2



または



※コンベアが奥まで運びます。

ペットボトルまたはアルミ缶を
1本ずつゆっくり投入

3

完了

リサイクル完了

終了ボタン

終了ボタンを押す



カードの無い方は、
こちらをタッチする
ことでPETボトルを
投入できます

WAONをお持ちでない方

画面のマークをタッチして
ご利用ください

※ポイントをためることはできません。

※両回収機とも基本的な操作方法は同じです。※イラストはイメージです。



取り出す

取り出す

⚠ 入らなくなった場合は!

係を呼ぶ前に、投入口にある全てのペットボトル
またはアルミ缶を取り出してください。

※正常に再稼働する場合があります。

リサイクルで WAONポイントがたまります



ペットボトル・アルミ缶のリサイクルで



通常 **5本で1ポイント**
たまります

※ペットボトル・アルミ缶は、合わせて5本でも1ポイントになります。

5本に満たない場合は次回に繰り越されます。

ポイントの受取り方

WAON POINTカードの場合

当月1日~末日までのリサイクル対象のWAON POINTを翌月5日ごろに自動で進呈いたします。

- ※10WAON POINTたまった時点で付与されます。
- ※10WAON POINTに満たないポイントは次回に繰り越されます。
- ※付与タイミングについては前後する場合がございます。

進呈されたポイントは
smart WAONウェブサイト、
smart WAONアプリでも
ご確認いただけます。



WAON POINT加盟店で
1WAON POINT = 1円でご利用いただけます。

※WAON POINTのご利用には会員登録が必要
です(入会金・年会費無料)。

詳しくは、右記へアクセスください ▶ www.smartwaon.com

電子マネー WAON の場合

お受け取り場所は、WAONステーションまたは
イオン銀行ATMにてお受け取りいただけます。
(※一部ATMを除く)

お受け取り開始日は、ご利用された翌月5日以降、
10WAON POINT単位でお受け取りいただけます。

※10ポイントに満たないポイントは、次回に繰り越されます。

ポイントの有効期限は、WAONポイントのお受け取りには有効期限があります。

※WAONポイントは、その場ではたまりません。
※WAONカードをお持ちでない方もご利用いただけます。
対象WAONは、リサイクルコーナーでご利用できる、WAON搭載のすべてのカード(JMB WAON・モバイルJMB WAON等含む)

詳しくは、右記へアクセスください ▶ https://www.waon.net/point/recycle_station/

ポイント交換(付与)完了日	お受け取り期限
4月1日~9月30日	翌年3月31日
10月1日~翌年3月31日	翌年9月30日

ダイエー宝塚中山店

ペットボトル・アルミ缶
回収機 設置場所

立体駐車場3F出入口

ご利用時間

9:00~19:00

ペットボトル・アルミ缶自動回収機



ペットボトル・アルミ缶自動回収機についてのお問い合わせ先

TOMRA
トムラ・ジャパン株式会社

〒104-0032
東京都中央区八丁堀4-8-2いちご桜ビル2F
<https://tc.tomra.co.jp>

0120-962-570

お問い合わせ
コールセンター
(24時間・年中無休)

※自動回収機はイオングループで回収及び運営を行っておりません。ご不明な点等がございましたら、回収・運営管理元:トムラ・ジャパン株式会社までご連絡ください。